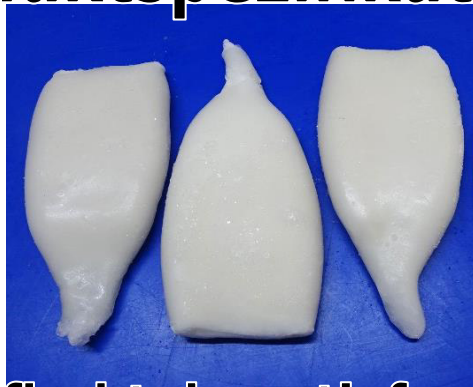


Produktspezifikation



Tintenfischtuben, tiefgefroren

Produkt

Name	Tintenfischtuben
Artikel-Nr. West Fish	8106
Lat. Bezeichnung	Illex Argentinus
Ursprung	China
Fanggebiet	FAO 41 – Südwestatlantik
Fanggerätekategorie	Haken und Langleinen

Produktbeschreibung

Tintenfischtuben (<i>Illex argentinus</i>), einzeln tiefgefroren, glasiert	
Größe	U10
Glasur	20%
Zutaten	Tintenfischtuben (<i>Illex argentinus</i>) 80%, Wasser, E330, E331, E451
Allergene	Weichtiere

Verpackung

Inhalt VE	10 kg (10 x 1 kg)
Nettogewicht VE	8,0 kg
Bruttogewicht VE	10 kg (10x 1 kg)
Kartons pro Palette	54
Kartons pro Lage	8

Nährwerte/100g

Brennwert	163 kJ, 39 kcal
Fett	0,32g
davon gesättigte Fettsäuren	0,10 g
Kohlenhydrate	0,20 g
davon Zucker	0,00 g
Eiweiß	8,54 g
Salz	0,28 g

Nährwerte können je nach Jahreszeit, Futter, Geschlecht und Alter wechseln
Bei den angegebenen Nährwerten handelt es sich um Richtwerte.

Aufbewahrung

Einzeln oder auf Paletten; Nach dem Auftauen nicht wieder einfrieren!
tiefgefroren bei mindestens – 18 °C haltbar bis: 24 Monate nach Produktionsdatum